

## Netzentgelte Gas

### Offene Datenbank der Netzentgelte Gas

Die Access-Datenbank enthält alle aktuell und zukünftig gültigen von der GET AG recherchierten Netzentgelte der deutschen Gasnetzbetreiber in Form von Rohdaten. Sie beinhalten sowohl Daten der Entgelte des Standardlastprofils (SLP) sowie der registrierenden Leistungsmessung (RLM).

Alle für das Entgelt relevanten Informationen, wie zum Beispiel Arbeitspreis, Grundpreis, Netzgebiete von Versorgern mit mehreren Entgelten sowie Zusatzinformationen werden in verschiedenen Tabellen dargestellt. Anhand von verschiedenen IDs lassen sich diese Tabellen im Access verknüpfen und abfragen.

Weiterhin sind für jeden Netzbetreiber die Stammdaten sowie die 13-stellige Netzbetreiber-ID des DVGW hinterlegt.

Über die DVGW-ID (hier DVGWID\_13) lässt sich eine Verknüpfung zu den Netzgebieten der Datenbank „Netzgebietstabellen“ herstellen (DVGW-Nr13NB). (Bsp. siehe unten)

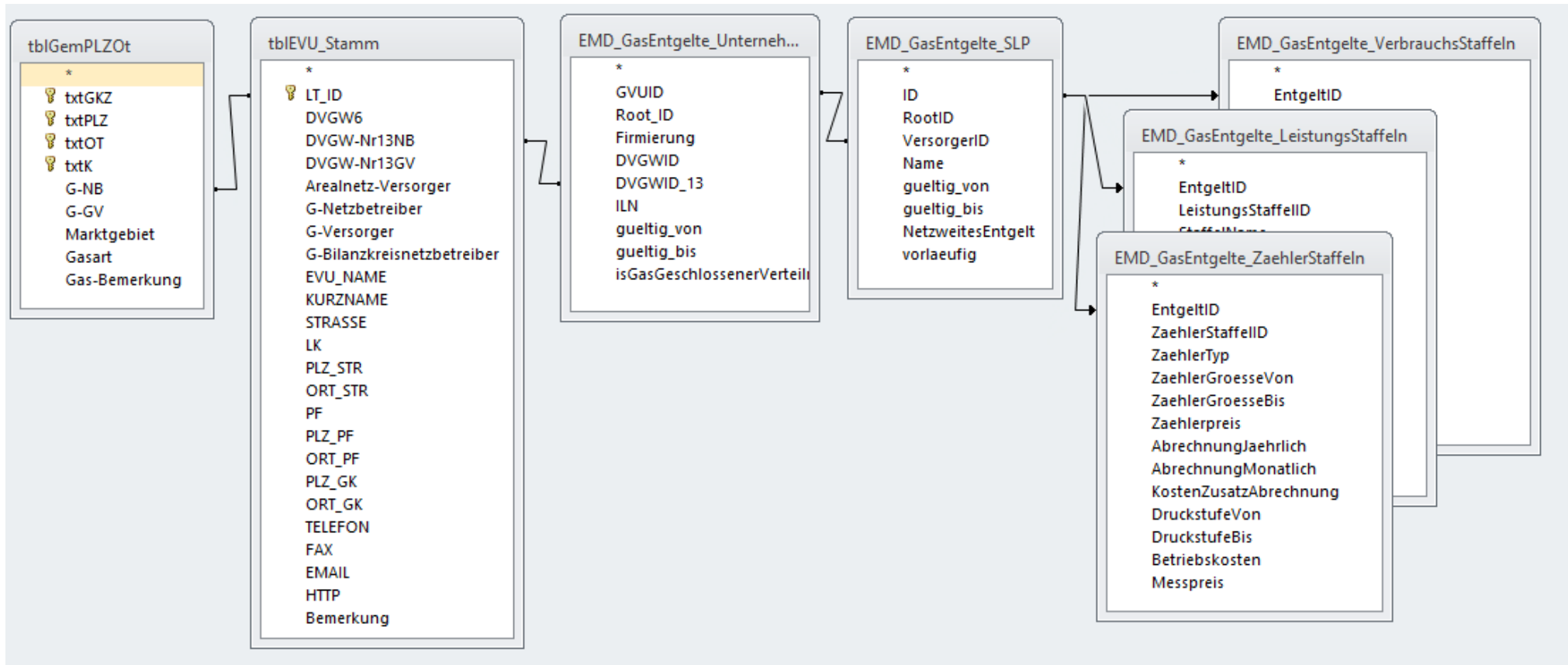
<b>Beschreibung der einzelnen Tabelleninhalte Version 1.2.2</b>	
<b>EMD_GasEntgelte_GKZ_KA_Einw</b>	
ID	fortlaufende ID der Datensätze
GKZ	Gemeindegenschaftszahl
Einwohner	Einwohner in der Gemeinde
KA_Gas_Tariflieferung	Konzessionsabgabe Tarifkunden in ct/kWh
KA_Gas_Warmwasser	Konzessionsabgabe Koch- und Warmwasser in ct/kWh
KA_Gas_Sondervertragskunden	Konzessionsabgabe Sondervertragskunden in ct/kWh
<b>EMD_GasEntgelte_LeistungsStaffeln</b>	
EntgeltID	Entgelt-ID
LeistungsStaffelID	ID der Staffel des Entgelts
StaffelName	Beschreibung der Staffel
LeistungVon	Gültigkeitsbeginn der Staffel (Leistung)
LeistungBis	Gültigkeitsende der Staffel (Leistung)
Leistungspreis	Leistungspreis in Euro/kWh

Leistungspreis_sigmoid	Sigmoid-ID des Leistungspreises
LPGueltigkeit	1 entspricht: der Leistungspreis gilt über alle Verbrauchsgrenzen hinweg
Leistungszuschlag	Leistungszuschlag in Euro/kW
Grundpreis	Grundpreis in Euro/Jahr
Arbeitspreis	Arbeitspreis in ct/kWh
DruckstufeVon	Obergrenze der Druckstufe (1 = Niederdruck; 2 = Mitteldruck; 3 = Hochdruck)
DruckstufeBis	Untergrenze der Druckstufe (1 = Niederdruck; 2 = Mitteldruck; 3 = Hochdruck)
<b>EMD_GasEntgelte_Netzgebiet_Entgelt</b>	
Netzgebiet	ID des Netzgebiets
EntgeltID	Entgelt-ID
gueltig_von	Gültigkeitsbeginn
gueltig_bis	Gültigkeitsende
<b>EMD_GasEntgelte_Netzgebiet_PLZ_GKZ</b>	<b>Enthält nur die Zuordnungen von Versorgern mit mehreren Entgelten</b>
Netzgebiet	ID des Netzgebiets
PLZ	Postleitzahl
gkz	Gemeindegennzahl
Gemeinde	Ortsname
ortsteil	Ortsteil
strassenname	Straße
vonhausnummer	Hausnummernbereich Von
vonhausnummerzusatz	Hausnummernbereich Von Zusatz
bishausnummer	Hausnummernbereich Bis
bishausnummerzusatz	Hausnummernbereich Bis Zusatz
gerade	Gerade Hausnummern (0 = nein; 1 = ja)
ungerade	Ungerade Hausnummern (0 = nein; 1 = ja)
gueltig_von	Gültigkeitsbeginn
gueltig_bis	Gültigkeitsende
<b>EMD_GasEntgelte_Netzgebiet_Versorger</b>	
Netzgebiet	ID des Netzgebiets
GVUID	VersorgerID (GetAG)
gueltig_von	Gültigkeitsbeginn

gueltig_bis	Gültigkeitsende
<b>EMD_GasEntgelte_RLM</b>	
ID	fortlaufende ID der Datensätze der Tabelle, Entgelt-ID
RootID	Wurzel-ID des Entgelts
VersorgerID	ID des Gasversorgers
Name	Name des Entgelts
gueltig_von	Gültigkeitsbeginn
gueltig_bis	Gültigkeitsende
NetzweitesEntgelt	1 entspricht: Entgelt ist netzweit
vorlaeufig	Entgelt ist vorläufig (0 = nein; 1 = ja)
<b>EMD_GasEntgelte_Sigmoid</b>	
SigmoidID	Sigmoid-ID
Minimum	Wert des Minimums
Startwert	Wert des Startwertes
Wendepunkt	Wert des Wendepunktes
Steigung	Wert der Steigung
<b>EMD_GasEntgelte_SLP</b>	
ID	fortlaufende ID der Datensätze der Tabelle, Entgelt-ID
RootID	Wurzel-ID des Entgelts
VersorgerID	ID des Gasversorgers
Name	Name des Entgelts
gueltig_von	Gültigkeitsbeginn
gueltig_bis	Gültigkeitsende
NetzweitesEntgelt	1 entspricht: Entgelt ist netzweit
vorlaeufig	Entgelt ist vorläufig (0 = nein; 1 = ja)
<b>EMD_GasEntgelte_Unternehmen</b>	
GVUID	VersorgerID (GetAG)
Root_ID	Wurzel-ID des Gasversorgers, hier kann der Ursprung des Versorgers nachvollzogen werden, z.B. bei Umfirmierung
Firmierung	Name des Gasversorgers
DVGWID	Stellen 3-8 der insgesamt 13-stelligen Gasnetzbetreiber-ID, vergeben DVGW

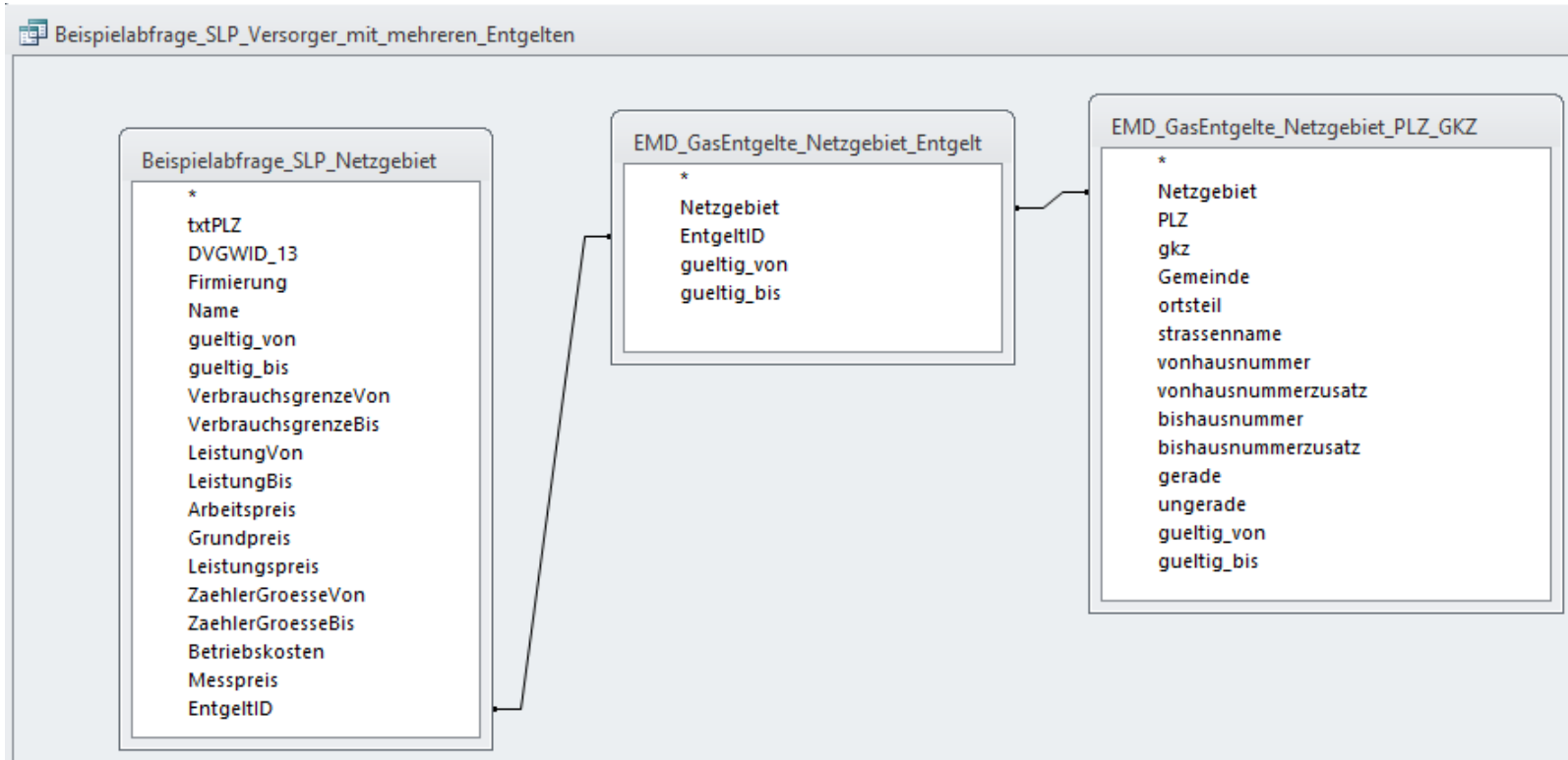
DVGWID_13	13-stellige Gasnetzbetreiber-ID, vergeben vom DVGW
ILN	13-stellige internationale Lokalisationsnummer
gueltig_von	Gültigkeitsbeginn
gueltig_bis	Gültigkeitsende
isGeschlossenerVerteilnetzbetreiber	Netzbetreiber ist geschlossener Verteilnetzbetreiber (0 = nein; 1 = ja)
<b>EMD_GasEntgelte_VerbrauchsStaffeln</b>	
EntgeltID	Entgelt-ID
StaffelID	ID der Staffel des Entgelts
StaffelName	Name der Staffel
VerbrauchsgrenzeVon	Verbrauchsgrenze Gültigvon in kWh/Jahr
VerbrauchsgrenzeBis	Verbrauchsgrenze Gültigbis in kWh/Jahr
ArbeitsPreis	Arbeitspreis in ct/kWh
Arbeitspreis_sigmoid	Sigmoid-ID des Arbeitspreises
APGueltigkeit	1 entspricht: der Arbeitspreis gilt über alle Verbrauchsgrenzen hinweg
Leistungszuschlag	Leistungszuschlag in ct/kWh
GrundPreis	Grundpreis in Euro/Jahr
GPGueltigkeit	1 entspricht: der Grundpreis gilt über alle Verbrauchsgrenzen hinweg
KA	Konzessionsabgabe siehe Tabelle DLE_GKZ_KA_Einw
KAlmAPenthalten	Konzessionsabgabe siehe Tabelle DLE_GKZ_KA_Einw
KAentsprechendKAV	1 entspricht: Konzessionsabgabe entspricht Konzessionsabgabenverordnung
Grundpreis_sigmoid	Sigmoid-ID des Grundpreises
<b>EMD_GasEntgelte_ZaehlerStaffeln</b>	
EntgeltID	Entgelt-ID
ZaehlerStaffelID	ID der Staffel des Entgelts
ZaehlerTyp	Zählertyp des Entgelts (0 = keine Vorgabe; 1 = Balgengas; 2 = Drehkolben; 3 = Turbinenrad; 4 = Ultraschall; 5 = SmartMeter)
ZaehlerGroesseVon	Gültigkeitsbeginn der Staffel (Zählergröße)
ZaehlerGroesseBis	Gültigkeitsende der Staffel (Zählergröße)
Zaehlerpreis	Wert für Messung und Zählung Euro/Jahr
AbrechnungJaehrlich	Abrechnung jährlich in Euro/Jahr
AbrechnungMonatlich	Abrechnung monatlich in Euro/Jahr – veraltet

KostenZusatzAbrechnung	Pauschalwert je zusätzlicher Abrechnung in Euro
DruckstufeVon	Obergrenze der Druckstufe 1 = Niederdruck 2 = Mitteldruck 3 = Hochdruck
DruckstufeBis	Untergrenze der Druckstufe 1 = Niederdruck 2 = Mitteldruck 3 = Hochdruck
Betriebskosten	Kosten für Messstellenbetrieb in Euro/Jahr
Messpreis	Kosten für Messung und Zählung in Euro/Jahr
Intervall	Abrechnungsintervall (1 = jährlich; 2 = halbjährlich; 3 = vierteljährlich; 4 = monatlich)



```

SELECT tblGemPLZOt.txtPLZ, EMD_GasEntgelte_Unternehmen.DVGWID_13, EMD_GasEntgelte_Unternehmen.Firmierung, EMD_GasEntgelte_SLP.Name, EMD_GasEntgelte_SLP.gueltig_von, EMD_GasEntgelte_SLP.gueltig_bis,
EMD_GasEntgelte_VerbrauchsStaffeln.VerbrauchsgrenzeVon, EMD_GasEntgelte_VerbrauchsStaffeln.VerbrauchsgrenzeBis, EMD_GasEntgelte_LeistungsStaffeln.LeistungVon, EMD_GasEntgelte_LeistungsStaffeln.LeistungBis,
EMD_GasEntgelte_LeistungsStaffeln.Arbeitspreis, EMD_GasEntgelte_LeistungsStaffeln.Grundpreis, EMD_GasEntgelte_LeistungsStaffeln.Leistungspreis, EMD_GasEntgelte_ZaehlerStaffeln.ZaehlerGroesseVon,
EMD_GasEntgelte_ZaehlerStaffeln.ZaehlerGroesseBis, EMD_GasEntgelte_ZaehlerStaffeln.Betriebskosten, EMD_GasEntgelte_ZaehlerStaffeln.Messpreis, EMD_GasEntgelte_SLP.ID AS EntgeltID
FROM (tblGemPLZOt INNER JOIN tblIEVU_Stamm ON tblGemPLZOt.[G-NB] = tblIEVU_Stamm.LT_ID) INNER JOIN (EMD_GasEntgelte_LeistungsStaffeln RIGHT JOIN (EMD_GasEntgelte_ZaehlerStaffeln RIGHT JOIN
((EMD_GasEntgelte_Unternehmen INNER JOIN EMD_GasEntgelte_SLP ON EMD_GasEntgelte_Unternehmen.GVUID = EMD_GasEntgelte_SLP.VersorgerID) LEFT JOIN EMD_GasEntgelte_VerbrauchsStaffeln ON EMD_GasEntgelte_SLP.ID =
EMD_GasEntgelte_VerbrauchsStaffeln.EntgeltID) ON EMD_GasEntgelte_ZaehlerStaffeln.EntgeltID = EMD_GasEntgelte_SLP.ID) ON EMD_GasEntgelte_LeistungsStaffeln.EntgeltID = EMD_GasEntgelte_SLP.ID) ON tblIEVU_Stamm.[DVGW-
Nr13NB] = EMD_GasEntgelte_Unternehmen.DVGWID_13;
    
```



```

SELECT Beispielabfrage_SLP_Netzgebiet.Firmierung, EMD_GasEntgelte_Netzgebiet_Entgelt.*, EMD_GasEntgelte_Netzgebiet_PLZ_GKZ.*
FROM (Beispielabfrage_SLP_Netzgebiet INNER JOIN EMD_GasEntgelte_Netzgebiet_Entgelt ON Beispielabfrage_SLP_Netzgebiet.EntgeltID = EMD_GasEntgelte_Netzgebiet_Entgelt.EntgeltID) INNER JOIN
EMD_GasEntgelte_Netzgebiet_PLZ_GKZ ON EMD_GasEntgelte_Netzgebiet_Entgelt.Netzgebiet = EMD_GasEntgelte_Netzgebiet_PLZ_GKZ.Netzgebiet;
  
```